

# ENTARGO

ENTARGO® je registrovaná ochranná známka firmy BASF SE, Nemecko



**Postrekový fungicídny prípravok vo forme kvapalného suspenzného koncentráту pre riedenie vodou (SC) so systémovým účinkom, určený na ochranu obilnín proti hubovým chorobám.**

**ÚČINNÁ LÁTKA:**  
boscalid 500 g/l

**BALENIE:**  
5 l HDPE kanister

## PÔSOBENIE PRÍPRAVKU:

ENTARGO je systémovo pôsobiaci fungicíd. Do rastliny preniká cez listový povrch a účinná látka je potom rozvádzaná akropetálne pletivami rastlín.

ENTARGO zabraňuje klíčeniu spór, predlžovaniu a rastu mycélia a sporulácii. Účinok aktívnej látky boscalid spočíva v tom, že na molekulárnej úrovni inhibuje enzým SDH, ktorý je súčasťou krebsovho aj citrátového cyklu a taktiež

patrí do skupiny flavoproteínov, ktoré vnášajú elektróny do mitochondrií v dýchacom reťazci. Takže inhibíciou SDH ovplyvňuje tok uhlíka v rozhodujúcich metabolitoch i množstvo ATP. Zníženie množstva stavebných látok pre aminokyseliny a cukry s redukciami množstva energie významne zasahuje do rastových a životných pochodov bunky.

## POKYNY PRE APLIKÁCIU:

**Dávka vody:** 100-300 l/ha

**Počet ošetrení:** max. 1x za vegetáciu plodiny.

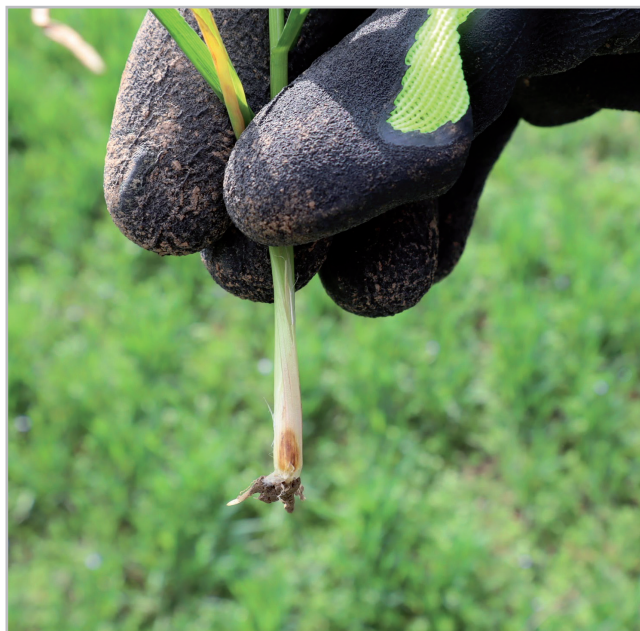
### PŠENICA OZIMNÁ, PŠENICA JARNÁ

Proti septorióze a hrdziam ošetríte pri objavení sa prvých príznakov, od začiatku predlžovania stebľa do konca metania (BBCH 30-49).

Proti stebľolamu ošetríte od začiatku predlžovania stebľa až po fázu 2. kolienka (BBCH 30-32).

### JAČMEŇ OZIMNÝ, JAČMEŇ JARNÝ

Proti hnedej škvrnitosti jačmeňa ošetríte pri objavení sa prvých príznakov, od začiatku predlžovania stebľa do konca metania (BBCH 30-49).



Stebľolam - pšenica

## VPLYV NA NÁSLEDNÉ, NÁHRADNÉ A SUSEDIACE PLODINY:

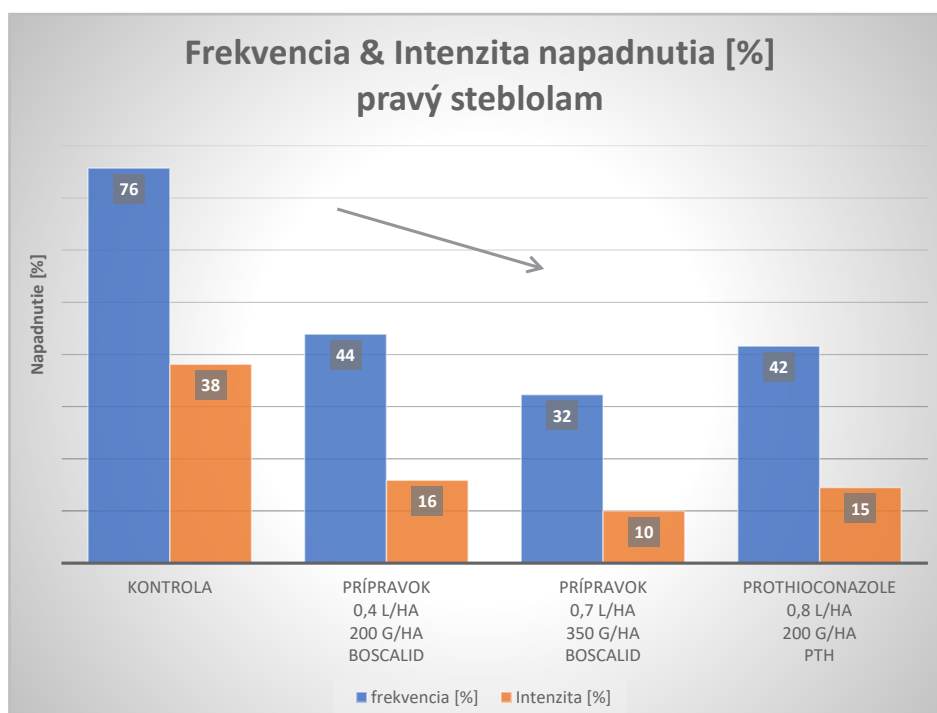
Pri dodržaní aplikačných podmienok nie je známy žiaden negatívny vplyv na následné ani náhradné plodiny.

Postrek nesmie zasiahnuť susedné kultúry!

## NAŠE ODPORÚČANIE:

Účinná látka boscalid patrí do skupiny SDH fungicídov, ktoré je nutné aplikovať v kombinácii s účinnými látkami patriacich do iných skupín fungicídov. Nakoľko boscalid kontroluje choroby päta stebľa, je predurčený k aplikáciám do

T1. K tomu prispôsobujeme i partnera. Z nášho portfólia odporúčame kombináciu s prípravkami BUKAT 500 SC (tebuconazole), MAKLER 250 SC (azoxystrobin) alebo PROTIKON 250 EC (prothioconazole).



Zdroj: BASF SE, Slovensko

## NÁVOD NA POUŽITIE:

Plodina	Účel použitia	Dávka/ha	OD	Poznámka
pšenica ozimná, pšenica jarná	septoriózy pšenice, hrdze, stebľolam	0,7 l	56 dní	-
jačmeň ozimný, jačmeň jarný	hnedá škvrnitosť jačmeňa	0,7 l	56 dní	-