

# KLEO 240 EC

KLEO 240 EC® je ochranná známka firmy INNVIGO Sp. z o.o.



**Selektívny systémový herbicíd vo forme emulzného koncentráту (EC), na ochranu repky ozimnej proti jednoročným trávam a výmrvu obilnín.**

**ÚČINNÁ LÁTKA:**  
clethodim 240 g/l

**BALENIE:**  
5 l HDPE kanister

## PÔSOBENIE PRÍPRAVKU:

Prípravok obsahuje účinnú látku, ktorá patrí medzi inhibítory acetyl-CoA karboxylázy (ACCázy) a blokuje biosyntézu mastných kyselín v počiatkovej fáze ich syntézy.

Prípravok sa veľmi rýchlo vstrebáva cez listy a potom sa presúva do koreňov a výhonov burín.

Účinok prípravku na burinu sa prejavuje zmenami farby, často antokyanínom alebo chlorózou a sčervenaním listov,

po ktorých nasleduje zasychanie najmladších listov, čo vedie k inhibícii rastu a vývoja.

Prvé príznaky sú viditeľné približne po 7 dňoch po postreku. Intenzívny rast burín, teplé počasie a vlhká pôda urýchľujú pôsobenie prípravku. Prípravok neaplikujte, pokiaľ sa do hodiny od ošetrenia môžu vyskytnúť zrážky.

## SPEKTRUM HERBICÍDNEJ ÚČINNOSTI:

**Citlivé buriny:** metlička obyčajná, ovos hluchý, psiarka roľná.

**Stredne citlivé buriny:** výmrv obilnín.

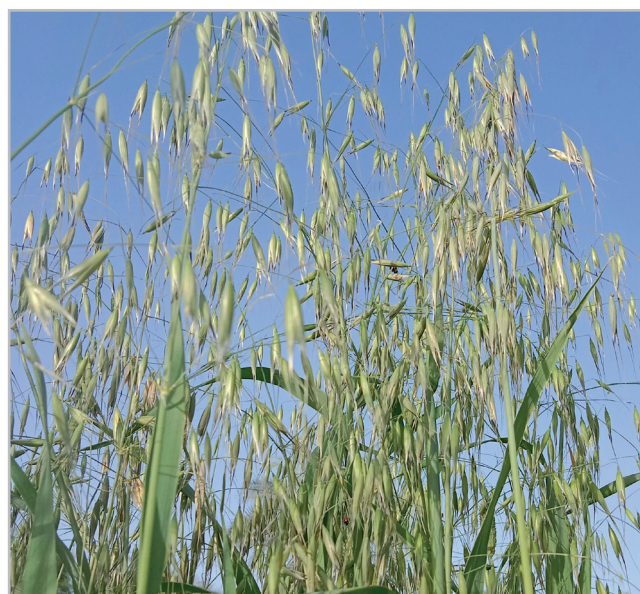
## POKYNY PRE APLIKÁCIU:

**Dávka vody:** 200–300 l/ha.

**Odporúčaná aplikácia:** stredné kvapky.

**Počet ošetrení:** max. 1x za vegetačné obdobie.

Prípravok aplikujte do repky ozimnej od štádia druhého listu až do prvého internódia viditeľného (BBCH 12–31) a v štádiu, kedy sú trávy najcitlivejšie. Jednoročné jednoklíčnolistové buriny sú najcitlivejšie na prípravok od štádia 2 listov do začiatku fázy odnožovania (BBCH 12–21).



Ovos hluchý

## VPLYV NA NÁSLEDNÉ, NÁHRADNÉ A SUSEDIACE PLODINY:

Prípravok sa rozkladá počas vegetačného obdobia na úrovni, ktorá nepredstavuje žiadne nebezpečenstvo pre nasledujúce plodiny. V prípade, že je potrebné vopred orať plantáž ošetrovanú týmto prípravkom (napr. v dôsledku mrazu alebo poškodenia rastlín chorobami alebo škodcami), pole sa môže použiť na kultiváciu rastlín, kde sa ošetrovanie odporúča, alebo iných dvojklíčnolistových plodín. Zabráňte úletu postrekovej kvapaliny na susedné kultúry! Najmä na jednoklíčnolistové porasty (napr. kukurica, obilniny).



Výmrvm obilnín v poraste repky

## NAŠE ODPORÚČANIE:

V technológií repky ozimnej s výskytom výmrvmu obilnín, ktorý vzhádza etapovite je naše odporúčanie založené na kombinácii striedania účinných látok quizalofop-p-ethyl (JENOT 100 EC) + clethodime (KLEO 240 EC). Z hľadiska selektivity prípravkov aplikujte JENOT 100 EC v skorých rastových štádiách repky a KLEO 240 EC pri

následnej vlne výmrvmu. Týmto dosiahnete spoľahlivú kontrolu výskytu výmrvmu obilnín alebo trávovitých burín. Teplé a vlhké počasie priaznivo ovplyvňuje rýchlosť príjmu a rozvádzanie účinnej látky v trávovitých burinách. Pre zvýšenie účinnosti odporúčame aplikáciu so zmáčadlom PARTNER + (OD formulácia).

## NÁVOD NA POUŽITIE :

Plodina	Účel použitia	Dávka/ha	OD	Poznámka
repka ozimná	jednoročné trávy, výmrvm obilnín	0,5 l	AT	

AT – ochranná doba je daná odstupom medzi termínom aplikácie a zberom.